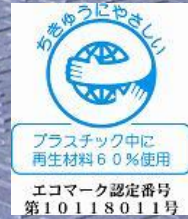


RR

合成樹脂製ダクト蓋

プレート

軽量で耐久性・強度ともに優れたダクト蓋



・新幹線用 R プレート(エコマーク認定品)

品番	幅×長×厚(mm)	重量(kg)	備考
38505E	380×500×50	約 8	別途 U 型金具と H 鋼が必要です
48505E	480×500×50	約 10	
new 53505E	530×500×50	約 11	
58505E	580×500×50	約 13	
68505E	680×500×50	約 15	

・敷設方法

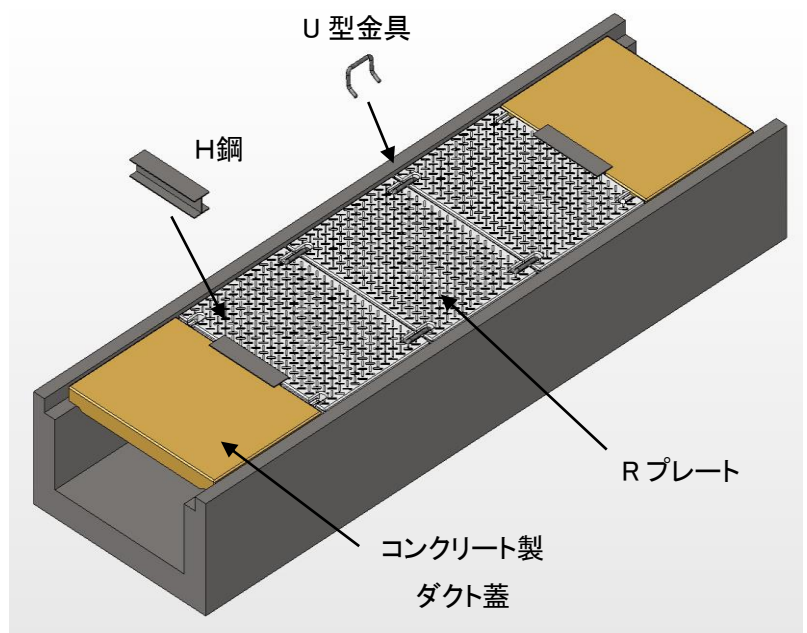
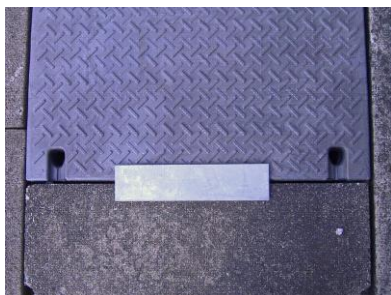
コンクリートダクトに R プレートを並べ、U 型金具で連結して下さい。

コンクリート製ダクト蓋と R プレートのつなぎ目は、H 鋼を使用して連結して下さい。

R プレート同士を U 型金具で連結



コンクリート製ダクト蓋との連結には H 鋼を使用



特 徴

エコロジー

地球環境を考慮し、リサイクルプラスチックを使用した『環境にやさしい商品』です。



軽量

コンクリート製ダクト蓋の約3と軽く、運搬や敷設作業が容易に行えます。



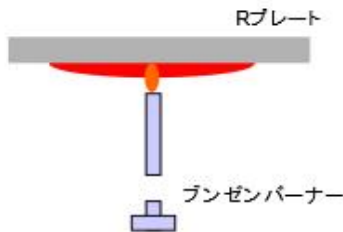
耐候性

塩害・凍結融解・酸性雨に強く10年を経過しても物性劣化しません。
(東北新幹線一ノ関～盛岡間敷設実績による。)



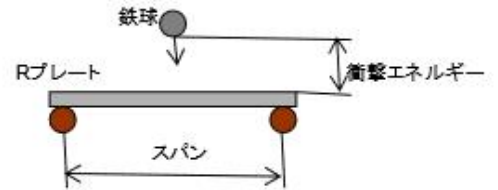
耐燃性

製品下面をブンゼンバーナーの還元炎で燃焼させ炎を取り去った後60秒以内に自然に消える事。
『日本電気技術規格委員会規格JESC E7003(2005)』準拠。



耐衝撃性

612kgf・cm(60J)の衝撃エネルギーを与えても亀裂は生じません。



曲げ強度

新幹線用Rプレートは、JIS A 5334987(鉄筋コンクリート型用ふた)の一種品と同等の曲げ強さ過重900kgf(8.83kN)があります。目的に応じ、これ以外の製品もあります。



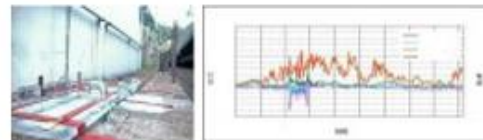
加工性

ダイヤモンドカッター刃を使用して、エンジンカッター、電動丸ノコ等で加工できます。



安全性

新幹線用Rプレートは、列車が速度365km/h通過しても、列車風による浮き上がりが無い事を確認しました。



騒音対策

歩行の際、敷設面に多少のガタツキがあってもコンクリート製ダクト蓋や鉄板のように甲高い音が発生しません。

納入実績

JR北海道・JR東日本・JR東海・JR西日本・JR四国・JR九州・鉄道運輸機構・東京都交通局・相鉄鉄道・南海電気鉄道
高松琴平電気鉄道(株式会社・敬称略)

 セーチョー工業株式会社

<http://www.seicho.co.jp/>

〒252-0143 神奈川県相模原市緑区橋本 6-5-10 中屋第2ビル 2F TEL 042-774-8911 FAX 042-779-6667

※本カタログの記載内容は、2024年5月現在の物です。記載、仕様は製品改良などの理由により変更する事がありますので、ご了承下さい。